



Международный конгресс и выставка
Золото России и СНГ 2023

ЗОЛОТОЙ АЛЬЯНС

КОНЦЕПЦИЯ СОЗДАНИЯ ЗОЛОТОДОБЫВАЮЩЕЙ КОМПАНИИ

Москва, сентябрь 2023 г.



О компании

АКЦИОНЕРНОЕ ОБЩЕСТВО «ЗОЛОТОЙ АЛЬЯНС»

2023 год

- Юниор с тремя поисковыми лицензиями на золото
- Акционерный капитал для приобретения актива предпромышленной стадии
- Актив для слияния

2030 год

- Золотодобытчик с производством не менее трех тонн золота
- Публичная компания с ликвидными акциями и привлекательными дивидендными выплатами

СТРУКТУРА АКЦИОНЕРНОГО КАПИТАЛА

АО «Земельный Альянс» - 99,5%

Другие - 0,5%



Уставный капитал: 200 млн руб.
Выпущенных акций: 200 млн шт.

РУКОВОДСТВО



Николайчук В.Ф.
Президент
АО «Земельный Альянс»



Шуклин А.С.
Главный инженер



Токушов К.С.
Главный геолог



Николайчук В.В.
Директор
по развитию



О компании

1992



ГАГАРСКОЕ, КУДЕИНСКОЕ, ШУЛЬГИНСКОЕ

Разработка Межправительственной рудной программы России и Литвы

Разработка и внедрение новых технологий извлечения полезных ископаемых на нерентабельных месторождениях цветных и драгоценных металлов

2000

Trans-
Siberian
Gold

АСАЧИНСКОЕ, РОДНИКОВОЕ, ВЕДУГИНСКОЕ, БОГУНАЕВСКАЯ ПЛОЩАДЬ

Приобретение активов

Управление активами и инвестирование на стадиях геологоразведочных работ, проектирования производства, привлечения инвестиций и листинга акций на Лондонской бирже



О компании

2002

ОЗЕРНОВСКОЕ, КАРАМЫШИНСКОЕ, ПОРОЖИСТОЕ



Приобретение активов

Управление активами и инвестирование на стадиях геологоразведочных работ, проектирования производства, привлечения инвестиций

2006

ЛЫСОГОРСКОЕ, СЕЙБИНСКОЕ, КУТУРЧИНСКАЯ ПЛОЩАДЬ



Приобретение активов

Управление активами и инвестирование на стадиях геологоразведочных работ, проектирования производства, технологических исследований, строительства инфраструктуры, привлечения инвестиций



Портфель проектов

участок ЗОЛОТОЙ РУЧЕЙ

Ожидаемые запасы – от 10 до 50 тонн рудного золота на глубине до 200 метров

- Средне-Колпинское проявление P_2 -2 тонны
- Участок Карга P_3 -10 тонн

участок МИРОЛЮБИВЫЙ

Ожидаемые запасы – от 10 до 50 тонн рудного золота золотокварцевого месторождения на глубине до 200 метров

- На участке недр расположена траектория движения более 20 тонн россыпного золота реки Левый Кизас
- Продолжение рудопроявлений с P_2 -18 тонн и средним содержанием 5,4 г/т





Геологическая изученность



- Балансовые запасы прилегающих месторождений - 80 тонн, из которых добыто 30 тонн золота
- 1:300 соотношение россыпного к коренному золоту в районе
- В бассейне р. Чибизжек добыто более 7 тонн россыпного золота

- Балансовые запасы прилегающих месторождений - 55 тонн, из которых добыто 30 тонн золота
- Буровые работы на площадях участка недр проводились до 2010 г.
- Россыпи района обрабатываются 100 лет
- В морене р. Левый Кизас добыто 20 тонн россыпного золота



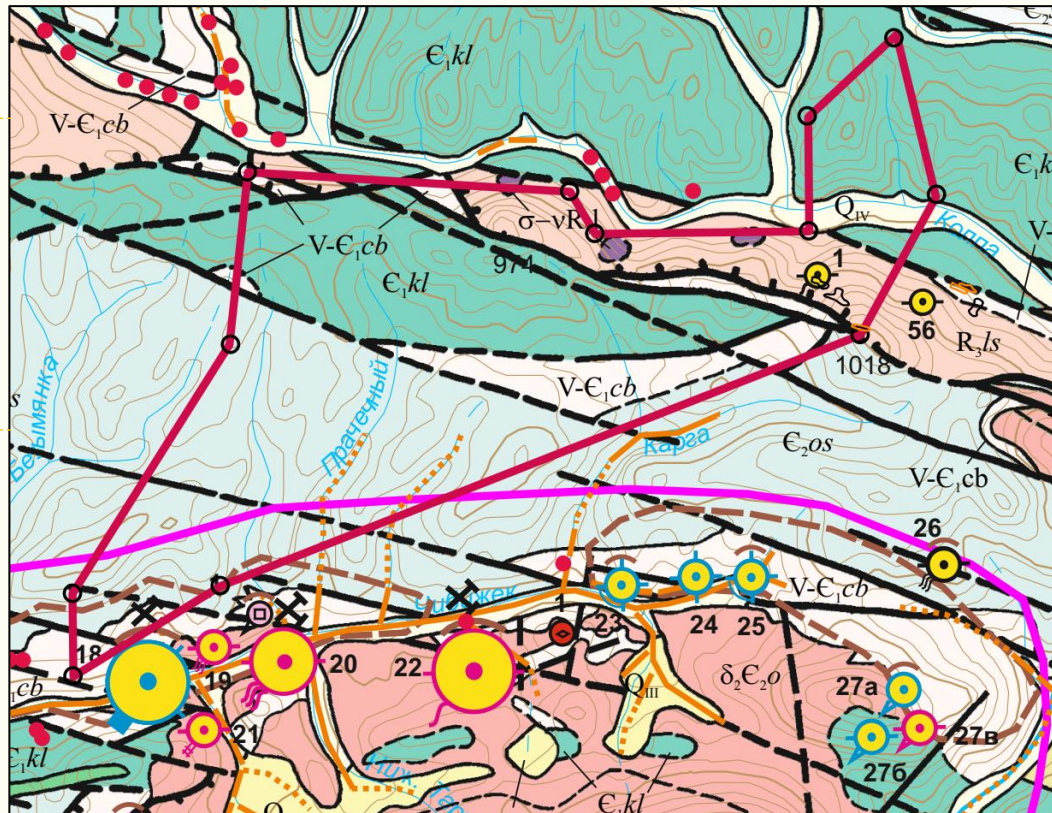


Геологическая изученность

Участок ЗОЛОТОЙ РУЧЕЙ

Участок Карга, золотосульфидно-кварцевая формация, P_3 -10 т определено через продуктивность вторичного ореола золота

Средне-Колпинское проявление, пройдено несколько линий канав на площади 1 га, мелкие и глубокие шурфы с рассечками 10-30x5-15м, вскрыты две кварцевые жилы





Геологическая изученность

Участок МИРОЛЮБИВЫЙ

Геологические съемки 1:200 000-50 000, ГДП-50, аэромагнитная съемка 1:25 000, гравиметрическая съемка 1:200 000, гидрохимическое опробование со спектральным анализом, литогеохимическое опробование по потокам рассеяния, опробование по вторичным ореолам 1:10 000

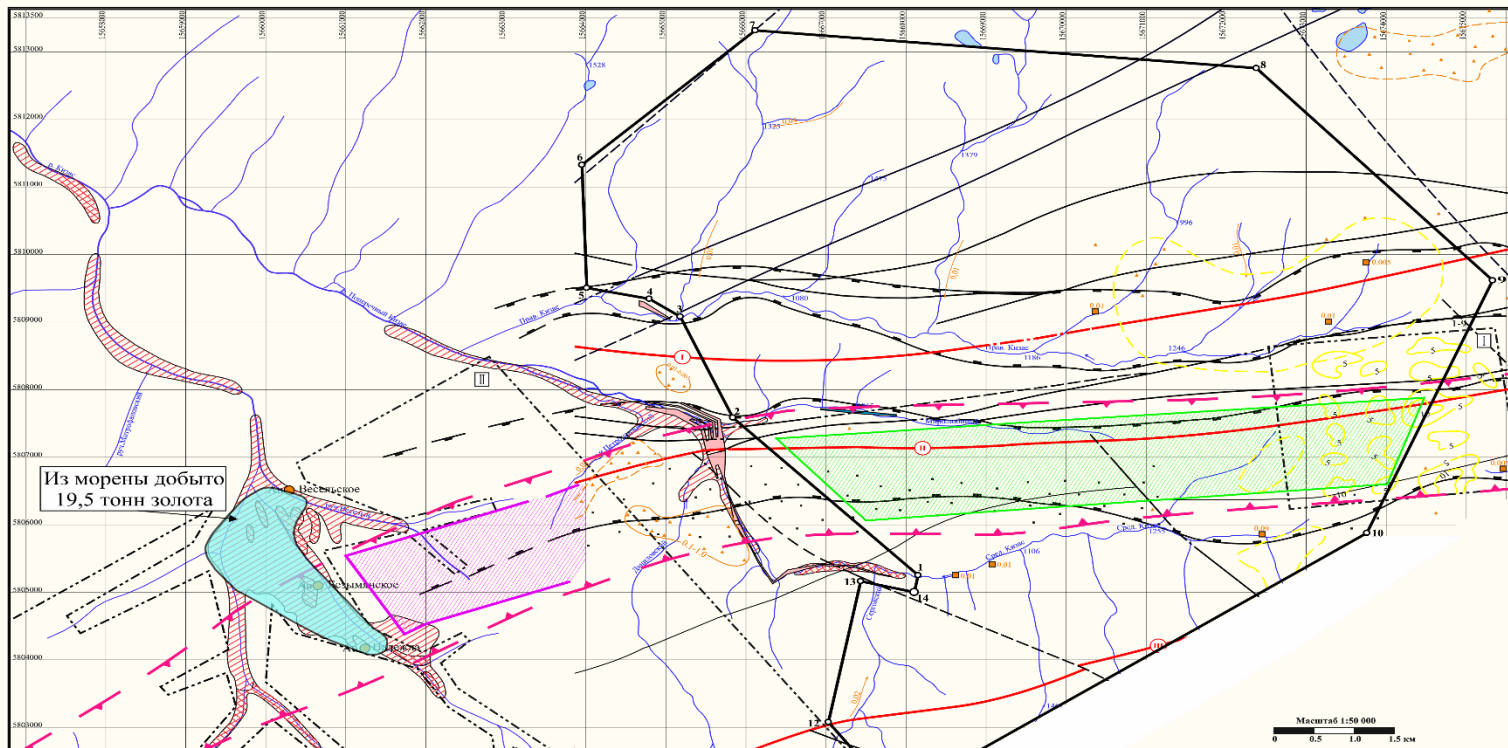


Породы с метосамотическими изменениями с штокверковым и жильно-прожилковым окварцеванием, карбонизацией и сульфидной вкрапленностью



Геологическая изученность

Предполагаемая рудная зона площадью 9 кв. км. на участке МИРОЛЮБИВЫЙ





Проектные работы



Участок ЗОЛОТОЙ РУЧЕЙ

Утвержден проект геологоразведочных работ

Получено разрешение на использование лесного участка

Установлен поселок геологов, закуплено оборудование

Ведутся работы на участке согласно проекту

Участок МИРОЛЮБИВЫЙ

Утвержден проект геологоразведочных работ

Получено разрешение на использование лесного участка

Ведутся работы на участке согласно проекту



Полевые работы

Участок ЗОЛОТОЙ РУЧЕЙ

Пройдено **70** км геоморфологических маршрутов

Отобрано **200** шлиховых проб

Подготовка проб к анализу шлиха





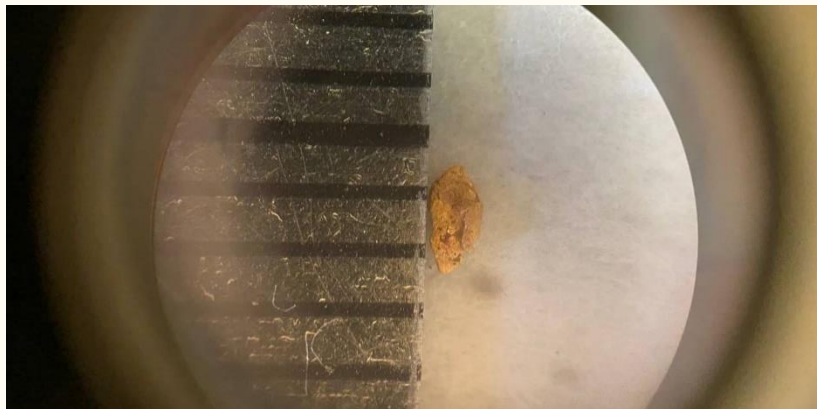
Полевые работы

Участок МИРОЛЮБИВЫЙ

Пройдено **30** км геоморфологических маршрутов

Отобрано **30** шлиховых проб, **100** литохимических проб

Отобрано **20** скальных образцов



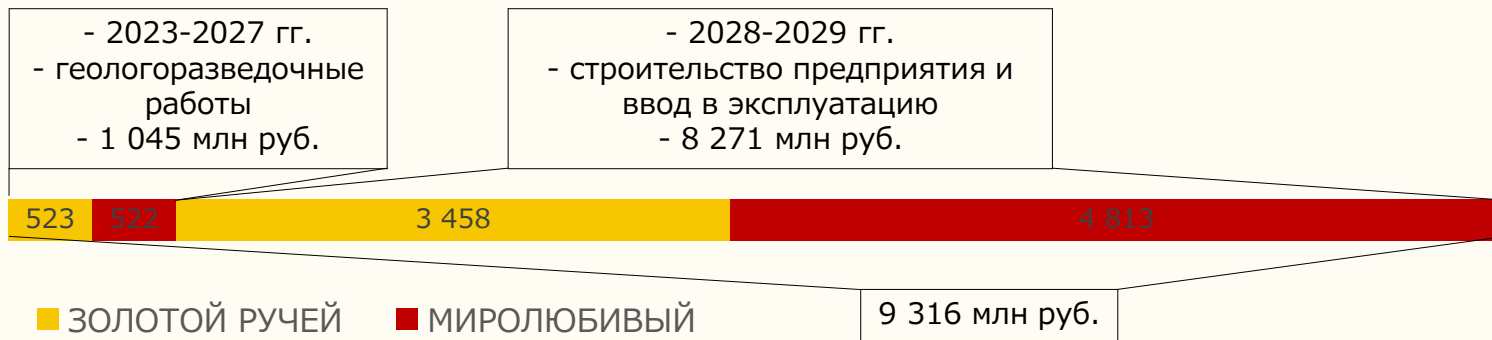


Технико-экономические показатели

Показатель	Ед. изм.	ЗОЛОТОЙ РУЧЕЙ	МИРОЛЮБИВЫЙ
Готовая продукция	ТОННЫ	13,30	11,40
Инвестиции	₽МЛН	3 458	4 813
Выручка	₽МЛН	36 458	43 269
Себестоимость	₽МЛН	22 921	26 322
ЕБИТДА	₽МЛН	16 131	20 287
Чистая прибыль	₽МЛН	10 759	13 487
NPV	₽МЛН	403	378

- Горизонт планирования 2023-2039
- Ср. содержание 2,53 и 3,51 г/т соответственно
- Проектная мощность 1,3 и 1,1 т/год соответственно
- Начало производства в 2029 году
- Выход на проектную мощность в 2030 году

Структура инвестиций





Стратегия

Первый этап 2023-2024 гг.

Проведение поисковых работ на собственных участках

Дополнительная эмиссия и организация вторичного обращения акций

Приобретение актива на предпроизводственной или на производственной стадии

Второй этап 2025-2027 гг.

Проведение оценочных и разведочных работ на собственных участках

Дополнительная эмиссия и размещение акций в сегменте Юниоры СПб Биржа

Строительство предприятия и начало производства на активе предпроизводственной стадии

Третий этап 2028-2030 гг.

Дополнительная эмиссия и размещение акций в основных сегментах фондовых бирж

Строительство предприятий и начало производства на разведанных месторождениях

Выход на проектную мощность 3 тонны золота, самокупаемость и прибыль

Начало дивидендных выплат



АКЦИОНЕРНОЕ ОБЩЕСТВО «ЗОЛОТОЙ АЛЬЯНС»

ИНН: 2466295530, ОГРН: 1232400013922

ЮРИДИЧЕСКИЙ АДРЕС: 660049, КРАСНОЯРСКИЙ КРАЙ, Г. КРАСНОЯРСК, ПР-КТ МИРА, ЗД. 49А

ПОЧТОВЫЙ АДРЕС: 119049, Г. МОСКВА, УЛ. КРЫМСКИЙ ВАЛ, Д. 3, СТР. 2, ОФ. 506

Контакты

ВИКТОР НИКОЛАЙЧУК, директор по развитию

Сайт: www.zemal.ru

Эл. почта: viktorn@mirpoao.ru

Телефон: +7 (495) 660-17-75
